

ZATEPLENÍ ATIKY Z EPS TL. 100 mm, OPATŘENO HYDROIZOLAČNÍ FÓLIÍ VYTÁŽENOU ZE SKLADBY STŘECHY AŽ POD OPLECHOVÁNÍ ATIKY

OPLECHOVÁNÍ ATIKY Z POZINKOVANÉHO PLECHU (K09)

S POUŽITÍM POKRYVU V RAL 7016, RŠ=820 mm, DL= 33,1 m

IMPREGNOVANÁ OSB DESKA TL. 25 mm KOTVENÁ K DŘEVĚNÝM KLINŮM NA STÁVAJÍCÍ ATICE.
OSB DESKA SLOUŽÍ PRO NATÁVENÍ PVC HYDROIZOLAČNÍ FOLIE A KE KOTVENÍ OPLECHOVÁNÍ.
POD OSB DESKOU TEPELNÁ IZOLACE MINIMÁLNÍ TLOUŠŤKY 30 mm VLOŽENÁ MEZI DŘEVĚNÝMI
LATĚMI, KTERÉ TVOŘÍ SPÁD ATIKY 3°

LATĚ + TEPELNÁ IZOLACE

+5.350
+5.250

ATIKA NOVÁ

ATIKA STÁVAJÍCÍ

KOVOVÁ MŘÍŽKA PROTI VNIKNUTÍ ZVÍŘAT ZA OBKLAD

DŘEVĚNÝ VERTIKÁLNÍ OBKLAD
Z HOBLOVANÝCH PRKEN 90x20 mm KOTVENÝ
NEREZOVÝMI VRUTY K ROŠTU, SIBÍŘSKÝ MODŘÍN min 20 mm
VODOROVNÝ ROŠT Z NOSNÝCH L-60/40/2 mm
PŘÍPEVNĚNÝ SPIDÍ KOTVAMI KE ZDIVU PŘES
THERMOPODLOŽKY 40 mm
VZDUCHOVÁ MEZERA 40 mm
DIFUZNÍ UV STABILNÍ FOLIE VHDNÁ PRO MEZERY
MEZI PRKNY ŠÍŘKY 10 mm
TEPELNÁ IZOLACE Z MINERÁLNÍ VATY $\lambda = 0,038 \text{ W/mK}$
VHDNÁ PRO PROVĚTRÁVANÉ FASÁDY, KOTVENÁ
TALÍŘ, HMOŽDINKAMI KE STÁVAJÍCÍMU ZDIVU 160 mm
STÁVAJÍCÍ NOSNÁ KONSTRUKCE

STŘEŠNÍ KRYTINA HLADKÁ FALCOVANÁ S DVOJITOU
STOJATOU DRÁŽKOU Z POZINKOVANÉHO PLECHU,
S POUŽITÍM POKRYVU V RAL 7016 (K11)

SEPARAČNÍ FOLIE

IMPREGNOVANÁ OSB DESKA

DŘEVĚNÉ LATĚ 60x40 mm PRO VYTVOŘENÍ
STŘEŠNÍHO SPÁDU 7° + TEPELNÁ IZOLACE
Z MINERÁLNÍ VATY (U OBVODOVÉ STĚNY) 25-100 mm

NOSNÁ OCELOVÁ KONSTRUKCE Z PROFILŮ JÁČKL

40/40/4 ŽÁROVÉ ZINKOVANÝCH + TEPELNÁ

IZOLACE Z MINERÁLNÍ VATY (U OBVODOVÉ STĚNY) 40 mm

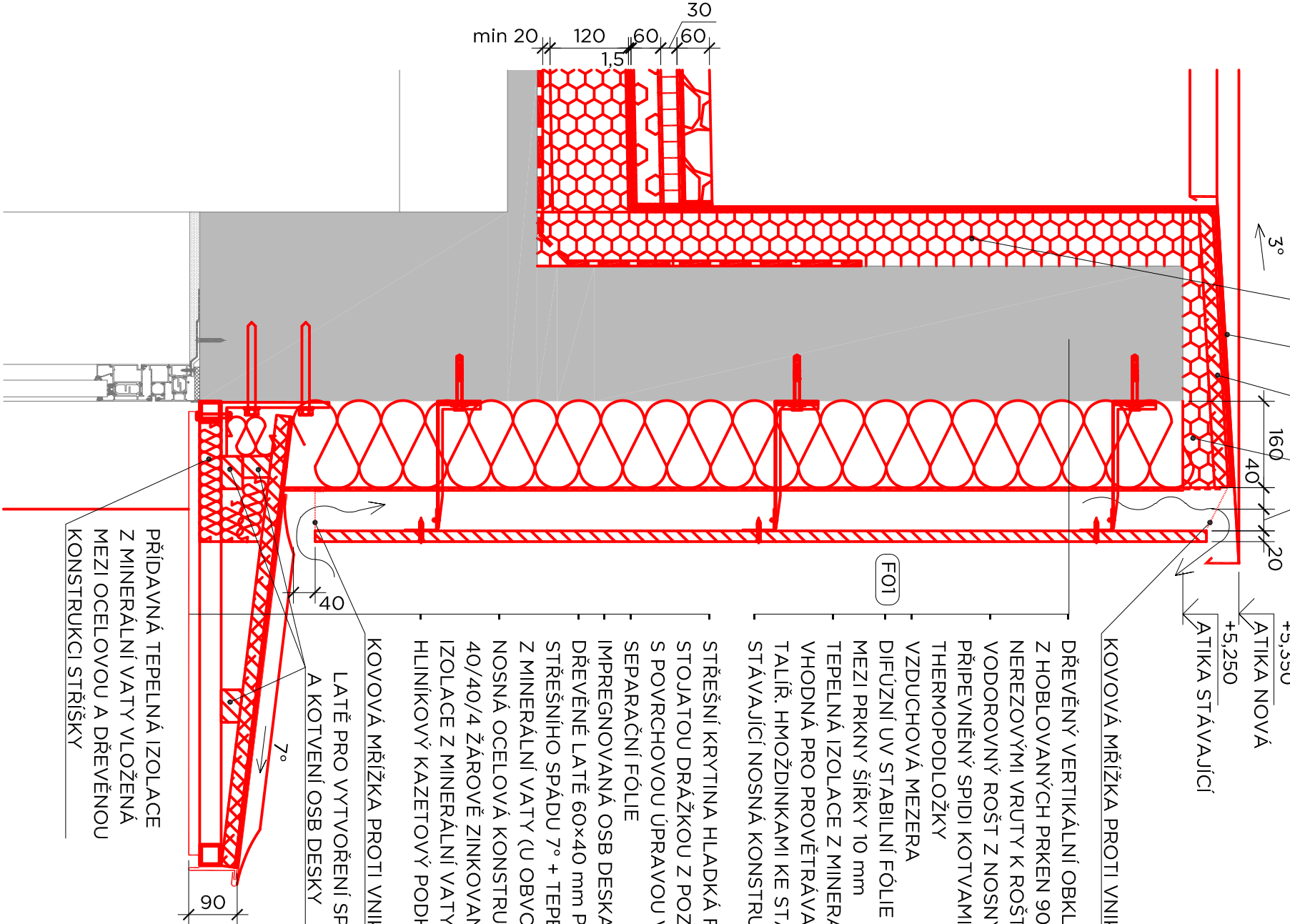
HLINÍKOVÝ KAZETOVÝ PODHLED RAL 7016

KOVOVÁ MŘÍŽKA PROTI VNIKNUTÍ ZVÍŘAT ZA OBKLAD

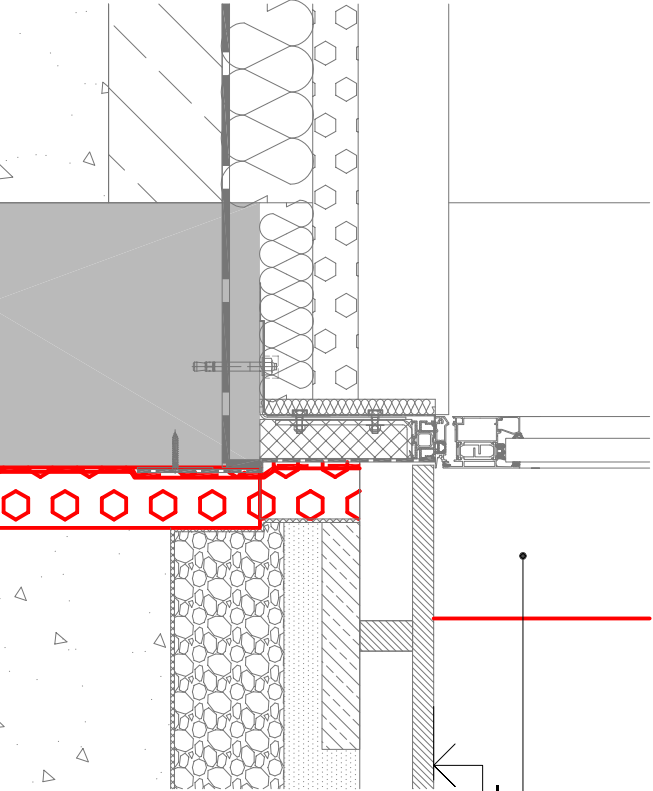
LATĚ PRO VYTVOŘENÍ SPÁDU

A KOTVENÍ OSB DESKY

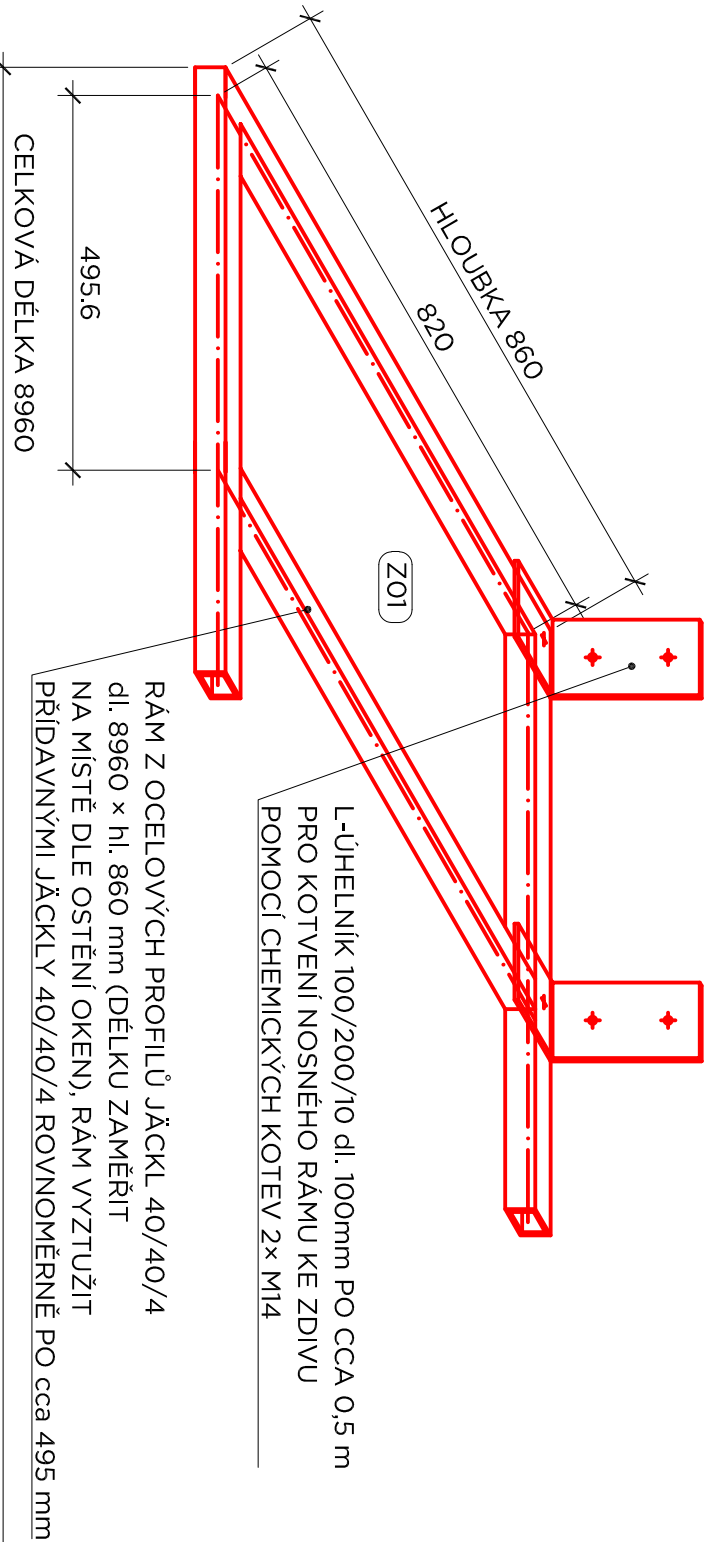
PŘÍDAVNÁ TEPELNÁ IZOLACE
Z MINERÁLNÍ VATY VLOŽENÁ
MEZI OCELOVOU A DŘEVĚNOU
KONSTRUKCÍ STŘÍŠKY



ČELO OBKLADU Z HLINÍKOVÉHO PLECHU
TL. 2 mm PRAŠKOVÉ LAKOVANÉHO RAL 7016



NÁVRH OCELOVÉ NOSNÉ KONSTRUKCE MARKÝZY NAD OKNY V TĚLOCVIČNĚ
NUTNO POSODBIT DODAVATELEM A ZPRACOVAT VÝROBNÍ DOKUMENTACÍ
VČETNĚ POSOUZENÍ KOTVENÍ KE STÁVAJÍCÍMU ZDIVU / BETONU!



RZV - 2. ETAPA
REKONSTRUKCE ZÁZEMÍ SPORTOVIŠTĚ VESLARSKÁ
BRNO, VESLARSKÁ 183

Investor	MASARYKOVA UNIVERZITA
Generální projektant	AID team a.s.
Hl. inženýr projektu	Ing. arch. Jiří BABÁNEK
První zpracovatel	

AID TEAM

Revize	
00	2022 - 03 - 30
01	
02	
03	

Vypracoval	Ing. Pavlína KLUBALOVÁ
Ved. projektant	Ing. arch. Jiří BABÁNEK

Číslo zakázky	3497 - 25				
Stavba	RZV - 2. ETAPA				
Stupeň	DVD				
Název PS - SO	D 102 - REKONSTRUKCE OBJEKTU				
Část	01 - ARCHITEKTONICKO-STAVEBNÍ ŘEŠENÍ				
Název výkresu	DETAIL DET. 1 - MARKÝZA NAD VSTUPY				
Datum	2022 - 03 - 30				
Formát	4 × A4				
Měřítko	1:10				
stavba	stavba	část ps - so	část	výkres	revize
RZV	DVD	D 102	01	016	00